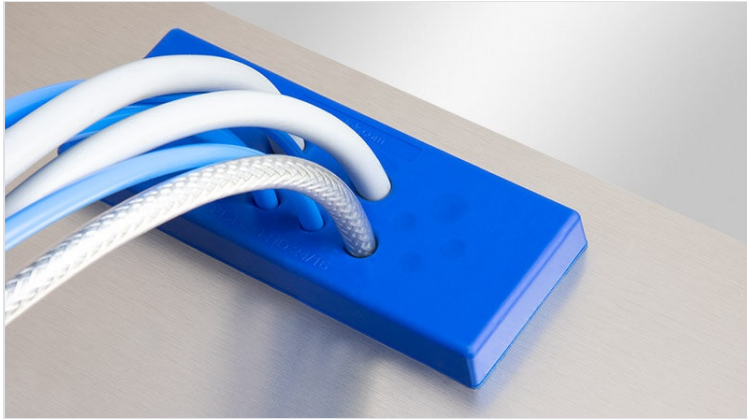


KEL-DPU-HD Hygienisk Kabelgenomföringsplatta multi-membran

robust, med stark dragavlastning, monteras på / IP66 / IP68



The new cable entry plates KEL-DPU-HD have been specially developed for installation in food processing and packaging machines. During the development according to the Hygienic Design guidelines, care was taken to ensure that the visible side of the cable entry plate are free of dirt-collecting recesses. The surface was kept very smooth ($Ra = 0,421 \mu\text{m}$ acc. to ISO 4287). The outer contour has a radius of 6 mm instead of the required 3 mm. In addition, the KEL-DPU-HD uses an FDA-compliant elastomer in accordance with food approval 1935/2004/EG and (EU) 10/2011. The signal colour blue ensures a clear visual colour recognition.

KEL-DPU-HD entry plates are designed to route and seal cables without connectors (from 3.2 mm to 20.5 mm in diameter) in limited space with IP66/IP68**. The KEL-DPU-HD is particularly characterised by its solid robust frame and the increased strain relief of the routed cables.

The KEL-DPU-HD 24 matches exactly the cut-out dimensions of 24-pin standard industrial connectors. The cable entry plate is mounted either by screwing it to the inside of the enclosure or by snapping it into the cut-out.

** IP66/IP68 only when screw mounted

IP54

IP55

IP64

IP65

IP66

IP67

IP68

FDA

1935/
2004/
EG

EU VO.
10/2011

ECOLAB
certified

PNEUMATICS

RoHS
compliant

REACH
COMPLIANCE

Made in
Germany

Specifikationer

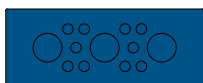
IP-Klass (EN 60529)	IP54, IP55, IP64, IP65, IP66, IP67, IP68
Material	Elastomer Basramen: Polypropylen
Brandklass	UL94-HB
Temperatur	-40 C° till 80 C°
Egenskaper	silikonfri, motståndskraftig mot olja och mögel, högre kemisk beständighet, halogenfri
Monteringstyp	Skruvmontering, Snap-in

Fördelar

- Elastomer of the cable entry plate made of material according to 1935/2004/EG , (EU) 10/2011
- FDA compliant
- Developed according to hygienic design guidelines
- Hygienic design - free of dirt-collecting recesses
- Very flat design, very smooth surface ($Ra = 0,421 \mu\text{m}$ acc. to ISO 4287)
- Dual sealing of cables (IP66/IP68**)
- High strength and stability
- High strain relief
- Fast and easy assembly
- Very high cable density
- Cable diameter 3.2 - 20.5 mm
- Reproducible cleaning process
- Very low moisture absorption
- High resistance to aromatic solvents, oils, greases, mineral products

Produkttyper och storlekar

KEL-DPU-HD 24|13



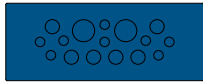
ArtNr.	73940	Höjd	14 mm
EAN	4251269324260	Monteringshöjd	14 mm
Antal	10	Färg	blå (liknande RAL 5005)
För antal kablar	13	Ytjämnhet (ISO 4287)	Ra = 0,421 µm
Max. kabelldiameter	20,5 mm	Utskärning	112 x 36 mm
Längd	147 mm	Tråd	M4
Bredd	58 mm	För min. vägg tjocklek	1,5 mm
		För max. vägg tjocklek	2 mm
		Antal skruvhål	4
		Skruvhålens diameter	4 mm
		För kabelldiameter	10 x 3.2 - 6.3 mm
			3 x 16 - 20.5 mm

KEL-DPU-HD 24|14

ArtNr. **73944**
 EAN **4251269324277**
 Antal **10**
 För antal kablar **14**
 Max. kabelldiameter **10,5 mm**
 Längd **147 mm**
 Bredd **58 mm**

Höjd
 Monteringshöjd
 Färg
 Ytjämnhet (ISO 4287)
 Utskärning
 Tråd
 För min. väggjocklek
 För max. väggjocklek
 Antal skruvhål
 Skruvhålens diameter
 För kabelldiameter

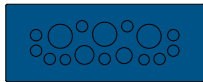
14 mm
14 mm
blå (liknande RAL 5005)
Ra = 0,421 µm
112 x 36 mm
M4
1,5 mm
2 mm
4
4 mm
5 x 3.2 - 6.3 mm
2 x 4 - 7.5 mm
3 x 5.5 - 10.5 mm
1 x 8 - 12.5 mm
3 x 12 - 16.2 mm

KEL-DPU-HD 24|16

ArtNr. **73936**
 EAN **4251269324284**
 Antal **10**
 För antal kablar **16**
 Max. kabelldiameter **14,5 mm**
 Längd **147 mm**
 Bredd **58 mm**

Höjd
 Monteringshöjd
 Färg
 Ytjämnhet (ISO 4287)
 Utskärning
 Tråd
 För min. väggjocklek
 För max. väggjocklek
 Antal skruvhål
 Skruvhålens diameter
 För kabelldiameter

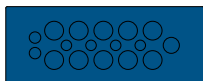
14 mm
14 mm
blå (liknande RAL 5005)
Ra = 0,421 µm
112 x 36 mm
M4
1,5 mm
2 mm
4
4 mm
8 x 3.2 - 5.5 mm
6 x 5 - 8.5 mm
2 x 9.5 - 14.5 mm

KEL-DPU-HD 24|16-1

ArtNr. **73932**
 EAN **4251269324291**
 Antal **10**
 För antal kablar **16**
 Max. kabelldiameter **16,2 mm**
 Längd **147 mm**
 Bredd **58 mm**

Höjd
 Monteringshöjd
 Färg
 Ytjämnhet (ISO 4287)
 Utskärning
 Tråd
 För min. väggjocklek
 För max. väggjocklek
 Antal skruvhål
 Skruvhålens diameter
 För kabelldiameter

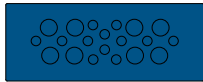
14 mm
14 mm
blå (liknande RAL 5005)
Ra = 0,421 µm
112 x 36 mm
M4
1,5 mm
2 mm
4
4 mm
2 x 3.2 - 6.3 mm
9 x 4 - 7.5 mm
1 x 5.5 - 10.5 mm
1 x 8 - 12.5 mm
3 x 12 - 16.2 mm

KEL-DPU-HD 24|17

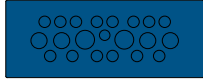
ArtNr. **73934**
 EAN **4251269324307**
 Antal **10**
 För antal kablar **17**
 Max. kabelldiameter **12,5 mm**
 Längd **147 mm**
 Bredd **58 mm**

Höjd
 Monteringshöjd
 Färg
 Ytjämnhet (ISO 4287)
 Utskärning
 Tråd
 För min. väggjocklek
 För max. väggjocklek
 Antal skruvhål
 Skruvhålens diameter
 För kabelldiameter

14 mm
14 mm
blå (liknande RAL 5005)
Ra = 0,421 µm
112 x 36 mm
M4
1,5 mm
2 mm
4
4 mm
4 x 3.2 - 6.3 mm
2 x 4 - 7.5 mm
1 x 5.5 - 10.5 mm
10 x 8 - 12.5 mm

KEL-DPU-HD 24|20

ArtNr.	73938	Höjd	14 mm
EAN	4251269324314	Monteringshöjd	14 mm
Antal	10	Färg	blå (liknande RAL 5005)
För antal kablar	20	Ytjämnhet (ISO 4287)	Ra = 0,421 µm
Max. kabelldiameter	10,5 mm	Utskärning	112 x 36 mm
Längd	147 mm	Tråd	M4
Bredd	58 mm	För min. väggdjocklek	1,5 mm
		För max. väggdjocklek	2 mm
		Antal skruvhål	4
		Skruvhålens diameter	4 mm
		För kabelldiameter	12 x 3.2 - 5.5 mm
			8 x 5 - 10.5 mm

KEL-DPU-HD 24|21

ArtNr.	73930	Höjd	14 mm
EAN	4251269324321	Monteringshöjd	14 mm
Antal	10	Färg	blå (liknande RAL 5005)
För antal kablar	21	Ytjämnhet (ISO 4287)	Ra = 0,421 µm
Max. kabelldiameter	12,5 mm	Utskärning	112 x 36 mm
Längd	147 mm	Tråd	M4
Bredd	58 mm	För min. väggdjocklek	1,5 mm
		För max. väggdjocklek	2 mm
		Antal skruvhål	4
		Skruvhålens diameter	4 mm
		För kabelldiameter	1 x 3.2 - 6.3 mm
			14 x 4 - 7.5 mm
			4 x 5.5 - 10.5 mm
			2 x 8 - 12.5 mm

KEL-DPU-HD 24|32

ArtNr.	73942	Höjd	14 mm
EAN	4251269324338	Monteringshöjd	14 mm
Antal	10	Färg	blå (liknande RAL 5005)
För antal kablar	32	Ytjämnhet (ISO 4287)	Ra = 0,421 µm
Max. kabelldiameter	6,3 mm	Utskärning	112 x 36 mm
Längd	147 mm	Tråd	M4
Bredd	58 mm	För min. väggdjocklek	1,5 mm
		För max. väggdjocklek	2 mm
		Antal skruvhål	4
		Skruvhålens diameter	4 mm
		För kabelldiameter	32 x 3.2 - 6.3 mm